



# HSD-AR

## Adaptační kroužky

### Montážní návod

**HSD-AR 100/104** – určeno do pažnice nebo jádrového vrtu o vnitřním průměru 104 mm

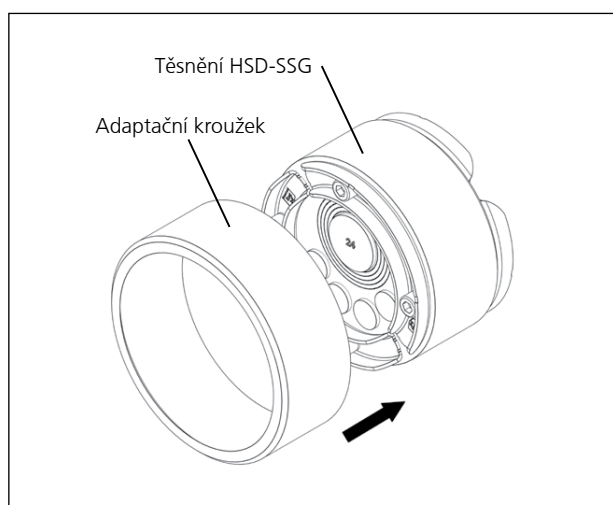
**HSD-AR 100/110** – určeno do pažnice nebo jádrového vrtu o vnitřním průměru 110 mm

**HSD-AR 100/117** – určeno do pažnice nebo jádrového vrtu o vnitřním průměru 117 mm

### 1 Kontrola rozměrů

Porovnejte rozměry připraveného otvoru a zvoleného adaptačního kroužku.

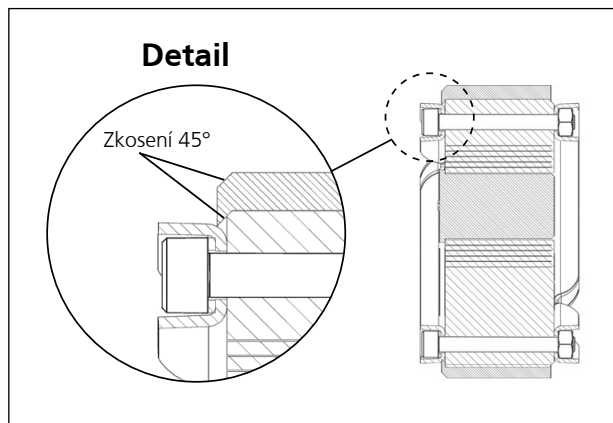
### 2 Instalace



Vsuňte těsnění do adaptačního kroužku tak, aby bylo v jeho středku.

**Upozornění:**

Adaptační kroužek se nesmí dodatečně dělit.



**Upozornění:**

V případě adaptačního kroužku HSD-AR 100/110 zasuňte těsnění do kroužku až po jeho zkosenou hranu (viz detail).

Dále postupujte podle montážního návodu daného těsnění.



**Nepoužívejte žádné lubrikační přípravky na vnější stranu těsnění ani adaptačního kroužku.**



# HSI 150-SG/ARG

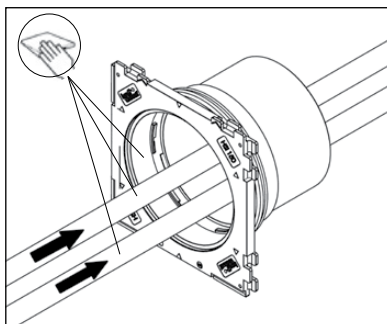
## Adaptační kroužky

### Montážní návod

HSI 150-SG/ARG – určeno do ucpávek HSI 150 nebo do pažnic a jádrových vrtů o vnitřním průměru 160 mm

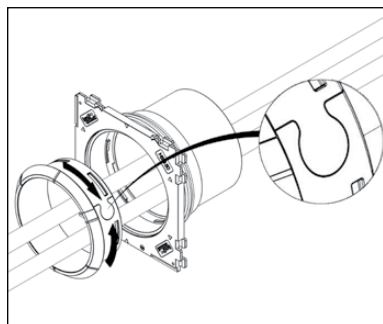
### Instalace do ucpávek HSI 150

#### 1 Kontrola rozměrů a očištění



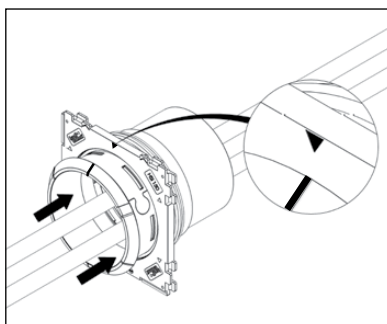
Porovnejte rozměry připraveného otvoru a zvoleného adaptačního kroužku. Očistěte procházející kabely a vnitřek ucpávky. Zkontrolujte, jestli ucpávka není poškozena.

#### 2 Instalace



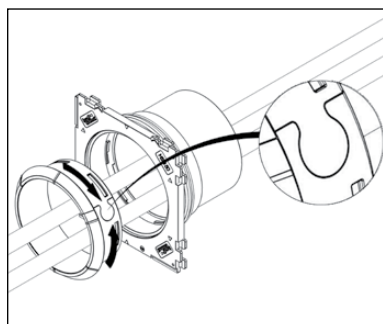
Upevněte rozdělený adaptační kroužek kolem procházejících médií a jeho konce spojte (viz detail).

#### 3 Zavedení



Zasuňte adaptační kroužek do ucpávky tak, aby byl v rovině s ucpávkou. Zkontrolujte konečnou polohu pomocí šipkových značek na ucpávce a adaptačním kroužku.

#### Upozornění:



Vybrání z adaptačního kroužku musí zapadnout do bajonetového zámku ucpávky HSI 150. Plocha adaptačního kroužku musí být uvnitř hladká a plochá.

Dále postupujte podle montážního návodu daného těsnění.

### Instalace do pažnic nebo jádrových vrtů

#### 1 Kontrola rozměrů a očištění

Porovnejte rozměry připraveného otvoru a zvoleného adaptačního kroužku. Očistěte procházející kabely a vnitřek otvoru.

#### 2 Instalace

Dále postupujte podle montážního návodu daného těsnění. Před vsunutím těsnění do pažnice/jádrového vrtu umístěte adaptační kroužek kolem těsnění a jeho konce spojte. Vsuňte těsnění i s kroužkem do otvoru a dále pokračujte dle návodu daného těsnění.



**Nepoužívejte žádné lubrikační přípravky na vnější stranu těsnění ani adaptačního kroužku.**