

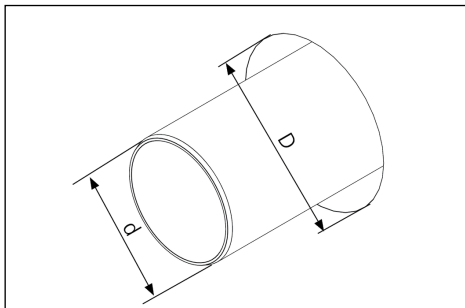


GKD

Modulární těsnění pro potrubí

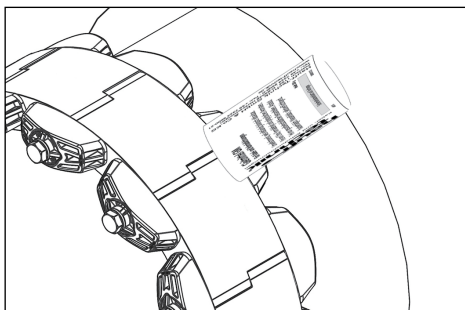
Montážní návod

1 Kontrola rozměrů



Pažnici/jádrový vrt zbavte nerovností a nečistot.
Očistěte procházející potrubí.
Zkontrolujte rozměry pažnice/jádrového vrtu
a procházejícího potrubí.

2 Použití mazacího prostředku

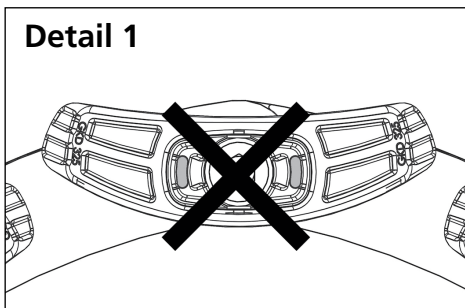


Těsnění položte přes potrubí a naneste tenkou vrstvu
mazacího prostředku do spojů mezi jednotlivými moduly.
Poté těsnění obraťte a postup opakujte.
Hlavy šroubů musí ukazovat na stranu montáže.

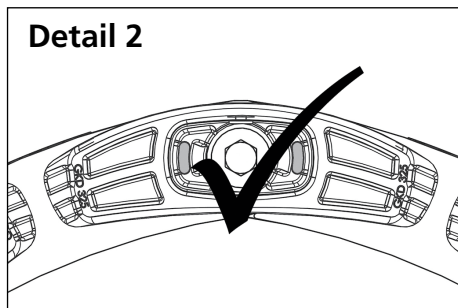
Upozornění:

Dostatečné namazání spojů mezi jednotlivými moduly je
velmi důležité pro správnou funkci těsnění.

Detail 1



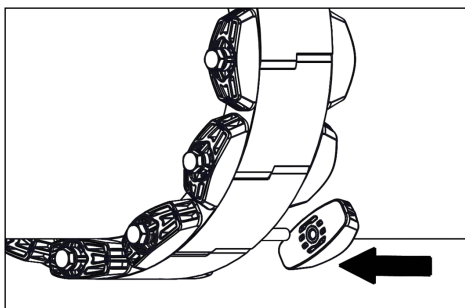
Detail 2



Upozornění:

U těsnění složených
z modulů **GKD 300,**
GKD 315, GKD 325
a GKD 425 musí být
jednotlivé přitlačné
segmenty před uzavřením
těsnění narovnané
(viz. detail 1 a 2).

3 Uzavření těsnění



Odšroubujte jeden přitlačný segment posledního modulu
a následně dva konce těsnění spojte do podoby uzavřeného
kruhu. Poté našroubujte zpět volný přitlačný segment.

Důrazně upozorňujeme na to, že při odchýlení se od údajů v návodu na montáž a při neodborném použití našich výrobků jakož jejich kombinací s cizími výrobky nepřebíráme při případných následných škodách žádné záruky.

Č_a_c_e_r_2016-08

hauff
technik

Servisní telefon 603 206 593

BETTRA s.r.o.

V Háji 1092/15, 170 00 Praha 7
Tel./fax: 220 87 47 90
bettra@bettra.cz
www.bettra.cz

Inteligentně skrz zed'

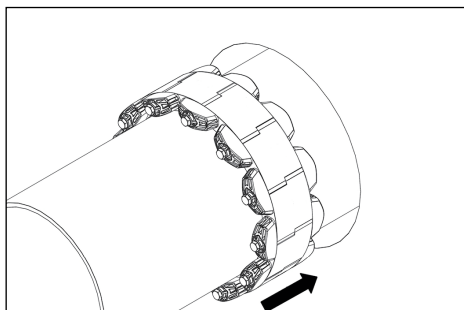


GKD

Modulární těsnění pro potrubí

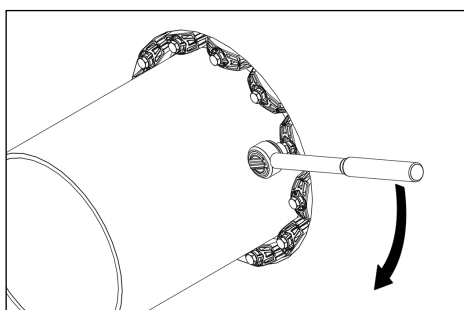
Montážní návod

4 Zavedení těsnění



Zavedte uzavřené těsnění do pažnice nebo jádrového vrtu tak, aby bylo v rovině se stěnou.

5 Utažení



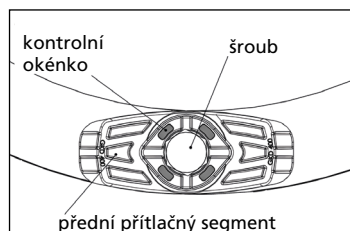
Začněte utahovat postupně jednotlivé moduly ve směru hodinových ručiček, každý po pěti otáčkách (10x půlotáčka). Postupně se okénka jednotlivých přitlačných segmentů začnou barvit do žluta. Když jsou všechna čtyři kontrolní okénka na všech modulech úplně žlutá (viz. detail níže), těsnění je dostatečně utaženo a montáž je hotová bez nutnosti pozdějšího dotahování.

Upozornění:

Utažování se provádí vždy ve směru hodinových ručiček – ne křížem!

Pro správnou funkci těsnění musí být všechna kontrolní okénka vyplněna ze 100 % žlutou barvou.

Detail



Typ modulu	Šroub s vnitřním šestihranem	Šroub se šestihrannou hlavou	Klíč	Doporučený utahovací moment	Min. požadovaná tloušťka stěny v mm
GKD 300	M8		SW 6	8 Nm	100
GKD 315	M8		SW 6	8 Nm	100
GKD 325	M8		SW 6	8 Nm	110
GKD 400		M10	SW 17	27 Nm	150
GKD 425		M10	SW 17	27 Nm	125
GKD 440		M10	SW 17	27 Nm	150
GKD 475		M10	SW 17	27 Nm	150
GKD 500		M12	SW 19	65 Nm	165
GKD 525		M12	SW 19	65 Nm	165
GKD 575		M12	SW 19	65 Nm	165
GKD 615		M16	SW 24	110 Nm	205
GKD 650		M12	SW 19	65 Nm	165

Důrazně upozorňujeme na to, že při odchýlení se od údajů v návodu na montáž a při neodborném použití našich výrobků jakož jejich kombinací s cizími výrobky nepřebíráme při případných následných škodách žádné záruky.

Č_a_c_e_r 2016-08

hauff
technik

Servisní telefon 603 206 593

BETTRA s.r.o.

V Háji 1092/15, 170 00 Praha 7
Tel./fax: 220 87 47 90
bettra@bettra.cz
www.bettra.cz

Inteligentně skrz zed'