



HSI 150 - DG

pro dodatečnou montáž

Příklad HSI 150 - DG 3/24 - 54

Montážní návod



Upozornění:

- K čištění průchodek kabelů nesmějí být použity čisticí prostředky s rozpouštědly! Doporučujeme čistič kabelů KR 60 od firmy Hauff Technik.
- Těsnění **nejsou** opěrné nebo úložné body a nemohou tak zachycovat žádné mechanické síly. Očekávané poklesy musejí být zachyceny vestavbou středících pomůcek popřípadě roztečných držáků v pažnicích nebo jádrových vrtech.

Montáž na vnější straně

1



Jestliže je ochranná fólie, stáhněte ji (napřed lehce nahřejte). Uzavírací víko otevřete otáčením kloubového klíče SLS 6G v úchytech pro klíč doleva (příslušenství). Úchyty pro klíč v černém uzavíracím víku očistěte od případných zbytků betonu.

Upozornění:

Netlučte na uzavírací víko kladivem nebo tvrdým předmětem.

2



Poté co jsou položeny kabely, očistěte vnitřní prostor průchodky, kabely od nečistot a zkontrolujte těsnicí plochy, zda nejsou poškozeny.

3

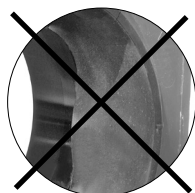


Poté zaklapněte dělený adaptační kroužek přes kabel a konce kroužku navzájem spojte (**Detail**).

Detail



Detail (adaptační kroužek chybně namontován)



Upozornění:

Těsnicí plochy adaptačního kroužku musí být rovné a nesmějí vykazovat žádné vypoukliny.

4



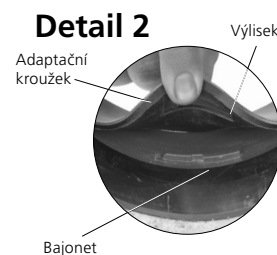
Adaptační kroužek zasuňte do průchodky kabelů tak, aby lícoval (v rovině) s rámem těsnicí objímky.

Detail 1



Adaptační kroužek

Detail 2



Bajonet

Důležité:

- označení čárkami adaptačního kroužku musejí souhlasit s označením šipkami těsnicí ucpávky (**Detail 1**).
- „zámek“ adaptačního kroužku se musejí zasunout nad bajonet těsnicí ucpávky (**Detail 2**).

Důrazně upozorňujeme na to, že při odchýlení se od údajů v návodu na montáž a při neodborném použití našich výrobků jakož jejich kombinací s cizími výrobky nepřebíráme při případných následných škodách žádné záruky.

hauff
technik

Servisní telefon 603 206 593

BETTRA s.r.o.

Intelligentně skrz zeď.

V Hájí 1092/15, 170 00 Praha 7
Tel./fax: 220 87 47 90
bettra@bettra.cz
www.bettra.cz



HSI 150 - DG

pro dodatečnou montáž

Příklad HSI 150 - DG 3/24 - 54

Montážní návod

5



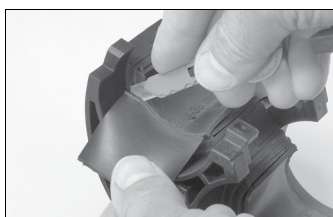
Očistěte těsnicí plochy adaptačního kroužku čistým hadrem.

6



Následně zjistěte průměr kabelů.

7



Detail



Pak jednotlivě odtrhávejte segmentové kroužky výseče těsnění, až je viditelný nutný průměr na segmentu (**viz Detail**).

Tento krok musí být nyní opakován stejně na ostatních segmentech výsečí těsnění, počet odstraněných segmentů musí souhlasit u všech segmentů těsnění.

8



Poté natřete **pouze** plochy řezů těsnění mezikruží kluzným prostředkem GM.

Detail 1

Vnitřní průměr otvoru

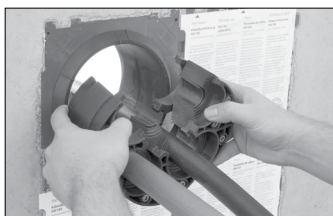


Detail 2

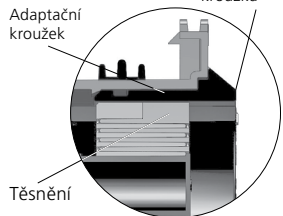
Vnější průměr



9



Detail



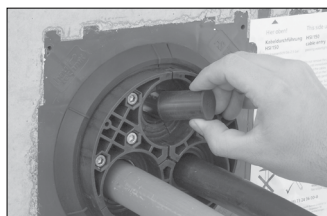
Vnější hrana adaptačního kroužku

Adaptační kroužek

Těsnění

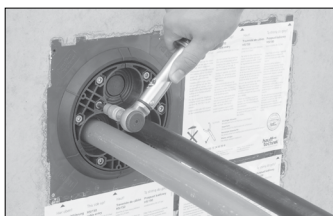
Poté zaklapněte těsnění přes kabely a zasuňte **v jedné rovině** až k vnější hraně adaptačního kroužku (**Detail**).

10



Neosazené otvory musejí být uzavřeny dodanými zásepkami.

11



Nakonec dotáhněte matice křížově až je dosažen kroutcí moment **8 Nm**.

Upozornění:

Nenatírejte vnější a vnitřní průměr (Detail 1 + 2).

Upozornění:

Jsou-li osazeny všechny kabely musí se zkontrolovat kroutcí moment u těsnění mezikruží a poř. dotáhnout.

Tabulka

Označení	Počet otvorů	Rozsah průměrů (mm)
HSI 150-DG 3/24 - 54	3	24 - 54
HSI 150-DG 6/10 - 36	6	10 - 36

Důrazně upozorňujeme na to, že při odchýlení se od údajů v návodu na montáž a při neodborném použití našich výrobků jakož jejich kombinací s cizími výrobky nepřebíráme při případných následných škodách žádné záruky.