



# HSI – DFK

## Umělohmotná příruba pro dodatečnou montáž

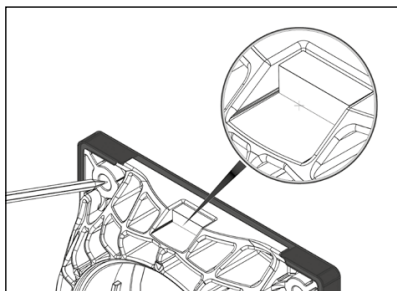
### Montážní návod



#### Upozornění:

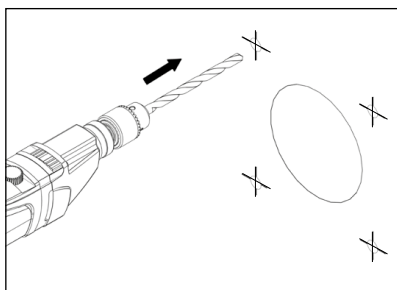
Vnější strana budovy musí být rovná a čistá! Max. průměr otvoru D může být 150 mm.

#### 1 Označení otvorů



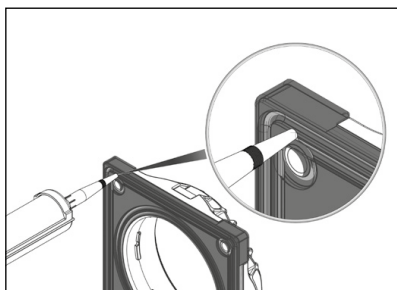
Vystředte a zarovnejte přírubu pomocí integrované vodováhy k existujícímu otvoru a označte otvory pro hmoždinky.

#### 2 Vyvrtání otvorů



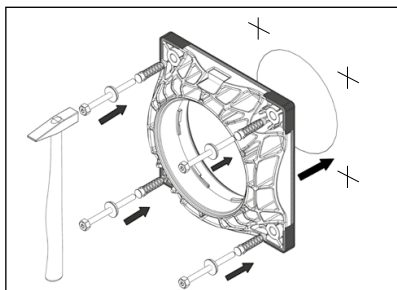
Vyvrtejte otvory pro hmoždinky (80 mm hluboké, Ø 10 mm) a vyčistěte je.

#### 3 Případné zatěsnění



Při nerovném podkladu je nutné nanést dodatečně přilnavé těsnicí lepidlo EGO MS 805 (není součástí dodávky) do předem vytvarovaných žlábků na krajích příruby.

#### 4 Umístění příruby



Přitlačte silně přírubu na stěnu. Hmoždinky s namontovanými šrouby zatlučte až po dřík tak, aby byly v jedné rovině s přírubou a dotáhněte. Moment dotažení v betonu je do 20 Nm, pro zdivo do 6 Nm.

#### Upozornění:

Při montáži na kovové a umělohmotné stěny je nutno použít zpevňující protikusy (nejsou součástí dodávky).

Důrazně upozorňujeme na to, že při odchýlení se od údajů v návodu na montáž a při neodborném použití našich výrobků jakož jejich kombinací s cizími výrobky nepřebíráme při případných následných škodách žádné záruky.

T\_a\_C\_e\_r 2018-02