

# KES-M

## System připojení a vedení kabelů

System KES-M nabízí spolehlivé vedení kabelů a jejich následné připojení k ucpávkám HSI 150 nebo HSI 90 s těsností do 2,5 baru. Propojení, např. mezi dvěma budovami nebo kabelovými kanály, je provedeno pomocí odolných spirálových chrániček Hateflex. Ty jsou zakončeny smršťovacími manžetami nebo připojovacími objímkami vyrobenými z nerezové oceli a gumy EPDM. Chráničky Hateflex jsou velmi flexibilní, UV odolné a zevnitř opatřeny povlakem z Hytonu pro šetrné protažení kabelů. Velký počet variací nabízí správné řešení připojení a utěsnění pro každou situaci.



KES-M150-D



KES-M150-KVB

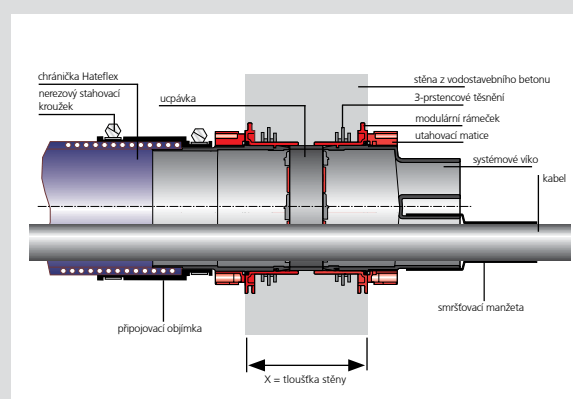


Chránička Hateflex

### Přednosti na první pohled

- absolutně vodotěsné a plynotěsné vůči vnějšímu tlaku do 2,5 baru
- vysoká pevnost a stabilita
- odolnost proti UV záření
- elastické připojení pomocí speciálních objímk se stahovacími kroužky
- hladké vnitřní plochy pro šetrné protažení kabelů
- možnost připojení také k běžným chráničkám
- vyrobeno v Německu

### Konstrukce KES-M



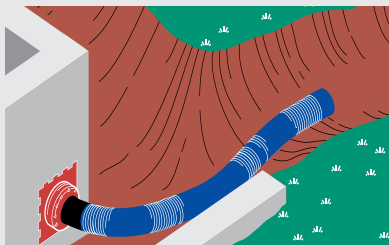
**BETTRA**

Inteligentně skrz zed

**hauff  
technik**

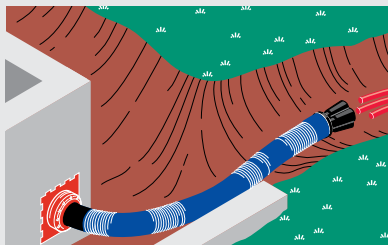
# Varianty připojení a příklady použití systému KES-M

Systémové víko pro připojení k ucpávkám HSI.



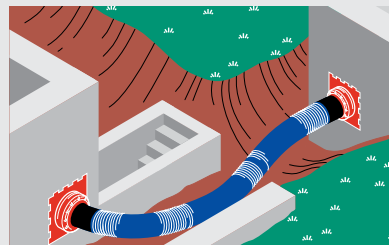
**KES-M150/90-D s chráničkou Hateflex.**

Systémové víko pro připojení k ucpávkám HSI na druhé straně s připojeným systémovým víkem.



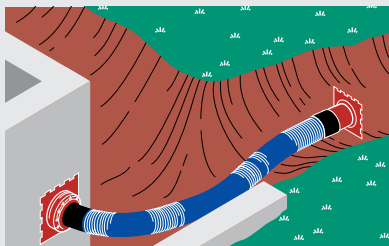
**KES-M150/90-D s chráničkou Hateflex a KES-M-D3/58.**

K přímému propojení např. dvou budov s již zabetonovanými ucpávkami.



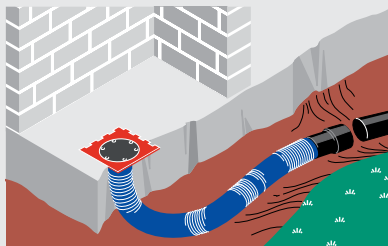
**2x KES-M150/90-D spojený chráničkou Hateflex.**

Systémové víko pro připojení k ucpávkám HSI na druhé straně s připojenou ucpávkou HSI.



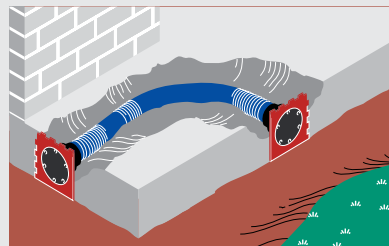
**KES-M150/90-D s chráničkou Hateflex a KES-M150/90-KVB.**

Zabetonovaná ucpávka HSI pro připojení dalších potrubí.



**KES-M150/90-KVB s chráničkou Hateflex a KES-M150/90-M75-160.**

Ucpávky HSI a chránička Hateflex k zabetonování.



**2x KES-M150/90-KVB spojený chráničkou Hateflex.**

## Technická data chráničky Hateflex



Chránička Hateflex je velmi odolná a spolehlivě chrání kabely proti mechanickému zatížení. Jejimi přednostmi jsou hladké vnitřní plochy, odolnost proti otěru, UV záření, zpuchření, mořské vodě a některým chemikáliím. Dále vysoká tvarová stabilita a flexibilita. Rozsah teplot – 15°C až + 50°C. Doporučená minimální teplota pokládky do + 5°C. Jsou vyráběny v provedení Hateflex 150 a Hateflex 90.

	Světlost	Hmotnost	Radius ohybu (+5°C)	Tloušťka stěny	Max. délka rolí
Hateflex 150	150 mm	5,5 kg/m	900 mm	8,4 mm	25 m
Hateflex 90	90 mm	2,4 kg/m	500 mm	6,3 mm	25 m

**Jsme tady pro Vás.**

Zcela jedno jaké požadavky a přání máte – dodáme Vám každé provedení. Rychle a cenově výhodně. Kontaktujte nás! Osobně Vám velmi rádi poradíme.

**BETRA**

Betra, s.r.o.  
V Háji 1092/15, 170 00 Praha 7

Telefon: 220 874 790  
Mobil: 603 206 593

betra@betra.cz  
www.betra.cz